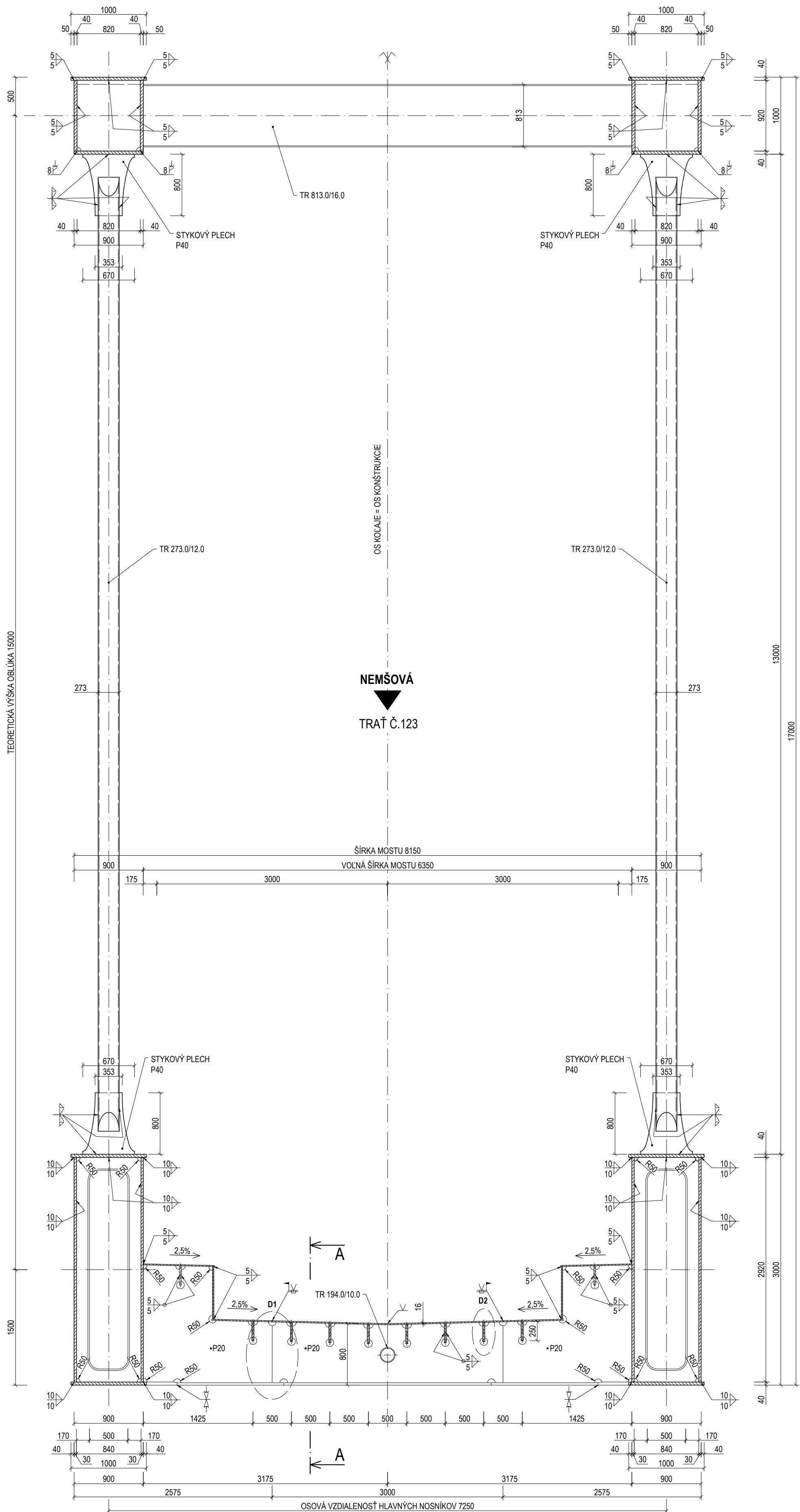
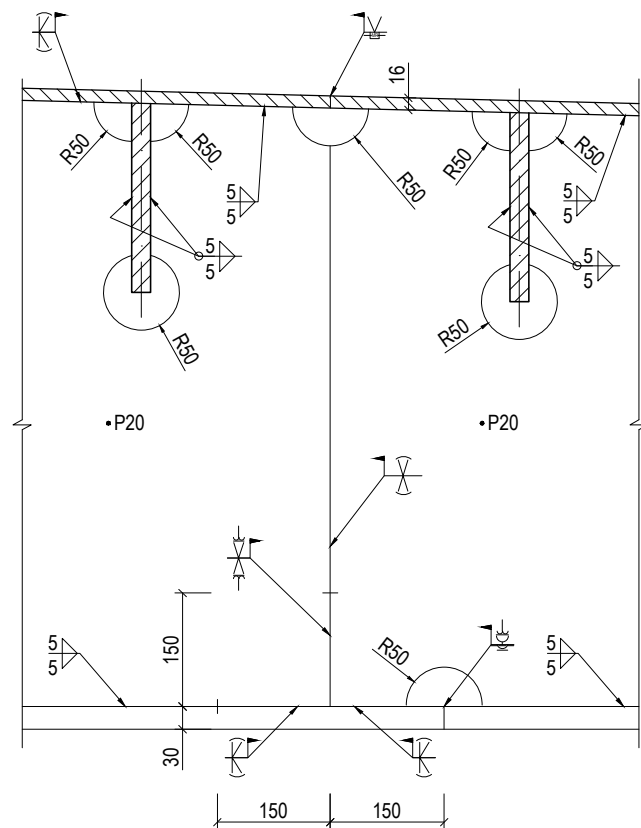


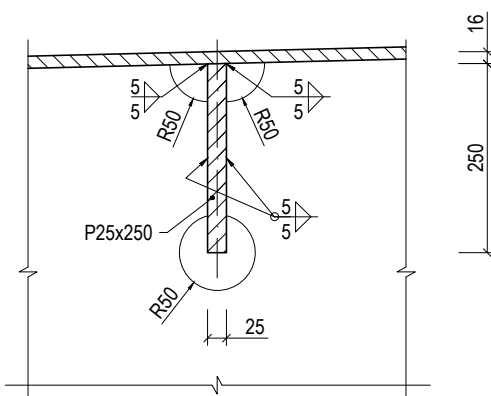
PRIEČNY REZ V POLI
M 1:40



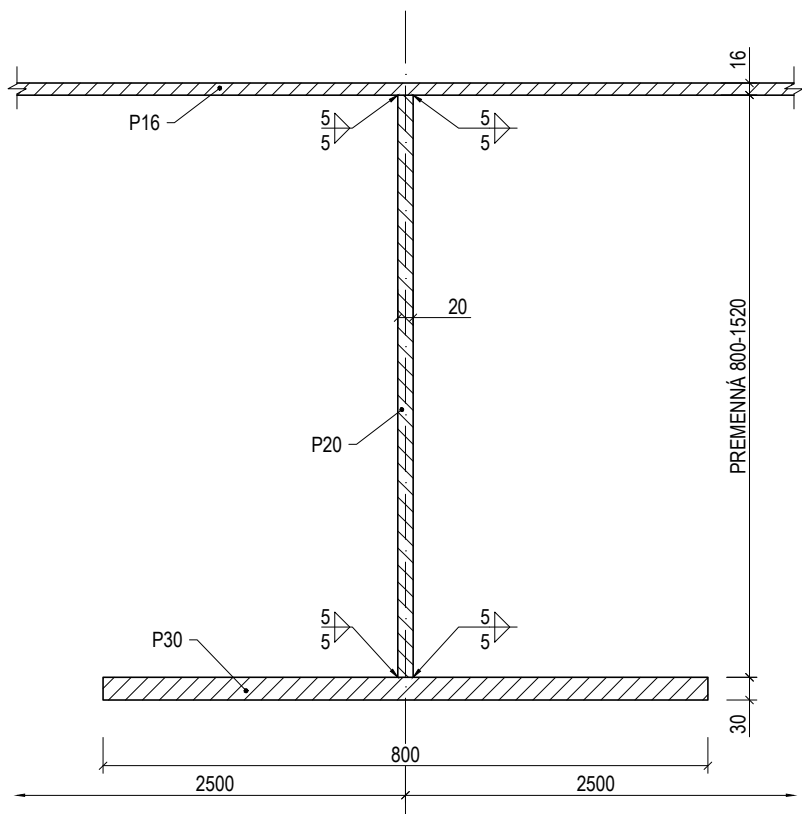
DETAIL D1
M 1:10



DETAIL D2
M 1:10




REZ A-A
M 1:10



POZNÁMKA: KRESLENÉ BEZ NADVÝŠENIA

TRIEDA PREVEDENIA DĽA ČSN EN: EXC3
GEOMETRICKÉ TOLERANCIE DĽA ČSN EN 1090-2
MATERIÁL: KONŠTRUKČNÁ OCEĽ: S355J2 DĽA ČSN EN 10025 - PRE PLECHY
S355H DĽA ČSN EN 10025 - PRE TRUBKY
POVRCHOVÁ OCHRANA KONŠTRUKČNEJ OCEĽI: TROJVRSTVÝ ONS (DĽA ČSN EN ISO 12944-5)
ZNAČENIE ZVAROV DĽA ČSN EN ISO 2553 SYSTÉM A
VŠETKY ZVARY PO OBVODE UZAVRIEŤ
VŠETKY HRANY ZABRÚSIŤ NA R=2mm

SÚRADNICOVÝ SYSTÉM: JTSK
VÝŠKOVÝ SYSTÉM: B.p.v

VYPRACOVALA	Bc. LÍVIA LEZOVÁ		FAKULTA <u>ústav</u> <u>STAVEBNÍ</u> <u>kovových</u> <u>a dřevěných konstrukcí</u>
VEDUČÍ PRÁCE	Ing. ONDŘEJ PEŠEK, Ph.D.		
NÁZOV PŘEDMETU	DIPLOMOVÁ PRÁCA		
STAVBA:			
ŽELEZNIČNÝ MOST PŘES VÁH MEZI OBCEMI NEMŠOVÁ A TRENČIANSKA TEPLÁ		DÁTUM:	01/2022
		FORMÁT:	6 A4
NÁZOV PŘÍLOHY:	PŘÍČNÝ ŘEZ V POLI - VÝSLEDNÁ VARIANTA	MIERKA:	ČÍSLO PŘÍLOHY:
		1:40,1:10	D.4